

# Monitor — de — Liderazgos Políticos

**·DATAVOZ.**

DEL GRUPO STATCOM

Medición Julio 2024

# LA MOTIVACIÓN

¿Quiénes son los **líderes o lideresas políticos** que la gente en realidad tiene en la mente?... Y ¿cómo los evalúan? ¿Son pocos o son muchos? ¿Se mantienen en el tiempo? ¿Pueden surgir nuevos líderes en poco tiempo?

Usualmente los estudios de opinión les entregan **listas predefinidas** a los entrevistados para que expresen su opinión. En Datavoz asumimos el desafío de sondear lo que responderían de manera espontánea.

La respuesta espontánea ayuda a entender el “*Brand Awareness*” de los distintos actores políticos.

# PREGUNTAS

1

En el último mes, en su opinión, ¿qué personaje público ha mostrado **liderazgo político positivo**? MENCIONE HASTA 3.

2

En el último mes, en su opinión, ¿qué personaje público ha mostrado **liderazgo político negativo**? MENCIONE HASTA 3.

3

Razones para justificar los personajes que menciona

# PRINCIPALES HALLAZGOS

- ✓ Entre las personas con mayor número de menciones sólo tres personas tienen evaluaciones netas positivas: Evelyn Matthei, Johannes Kaiser y Rodolfo Cárter.
- ✓ Durante Julio, Evelyn Matthei logró recuperar las menciones positivas (que habían caído sustantivamente el mes anterior), lo que le permitió contrarrestar el aumento de menciones negativas que presentaba desde mayo. Todo ello le permite seguir liderando el ranking de valoración neta (+19.1%).
- ✓ Javier Macaya resintió el efecto negativo de su desempeño en el mes pasado (menciones negativas suben un 14%) tras sus declaraciones en el caso de su padre, siendo la figura política cuya evaluación negativa creció de forma más significativa
- ✓ Los datos confirman que el presidente Gabriel Boric tuvo un buen mes donde aumentaron las menciones positivas (de 8.6% a 10.6%) y bajaron las negativas (de 28.2% a 22%)
- ✓ En las medidas basadas en red, cabe destacar a Johannes Kaiser cuya popularidad sigue en ascenso pese a no ser una figura que esté en el centro de los debates que ocupan a la clase política. Para esta medición saltó del 7mo al 3er lugar en el ranking de estrellas.
- ✓ También basado en las medidas de redes, este mes Michelle Bachelet destronó a Evelyn Matthei como la persona que es mencionada como líder positivo con la mayor cantidad de otras personas.
- ✓ Marcela Cubillos, si bien no tiene el mismo nivel de menciones que los anteriores, este mes aparece destacada como figura emergente.

# TOP TEN MENCIONES POSITIVAS JULIO 2024

¿Qué personaje público ha **mostrado liderazgo POLÍTICO POSITIVO**?  
Respuestas espontáneas

	Marzo 2024	Abril 2024	Mayo 2024	Junio 2024	Julio 2024
Evelyn Matthei	32,74	32,16	39,23	26,63	29,59
Camila Vallejo	13,78	9,71	6,63	11,09	12,13
Carolina Tohá	13,79	7,95	9,74	11,14	11,67
Gabriel Boric	12,88	7,39	5,66	8,67	10,69
José Antonio Kast	13,76	7,55	11,73	8,67	10,68
Rodolfo Carter	14,04	6,91	10,56	12,47	9,76
Johannes Kaiser	5,83	8,17	9,24	8,05	9,15
Michelle Bachelet	-	3,38	-	-	7,45
Tomás Vodanovic	-	-	3,49	3,34	3,71
Manuel Monsalve	3,37	-	-	4,28	2,91

# TOP TEN MENCIONES NEGATIVAS JULIO 2024

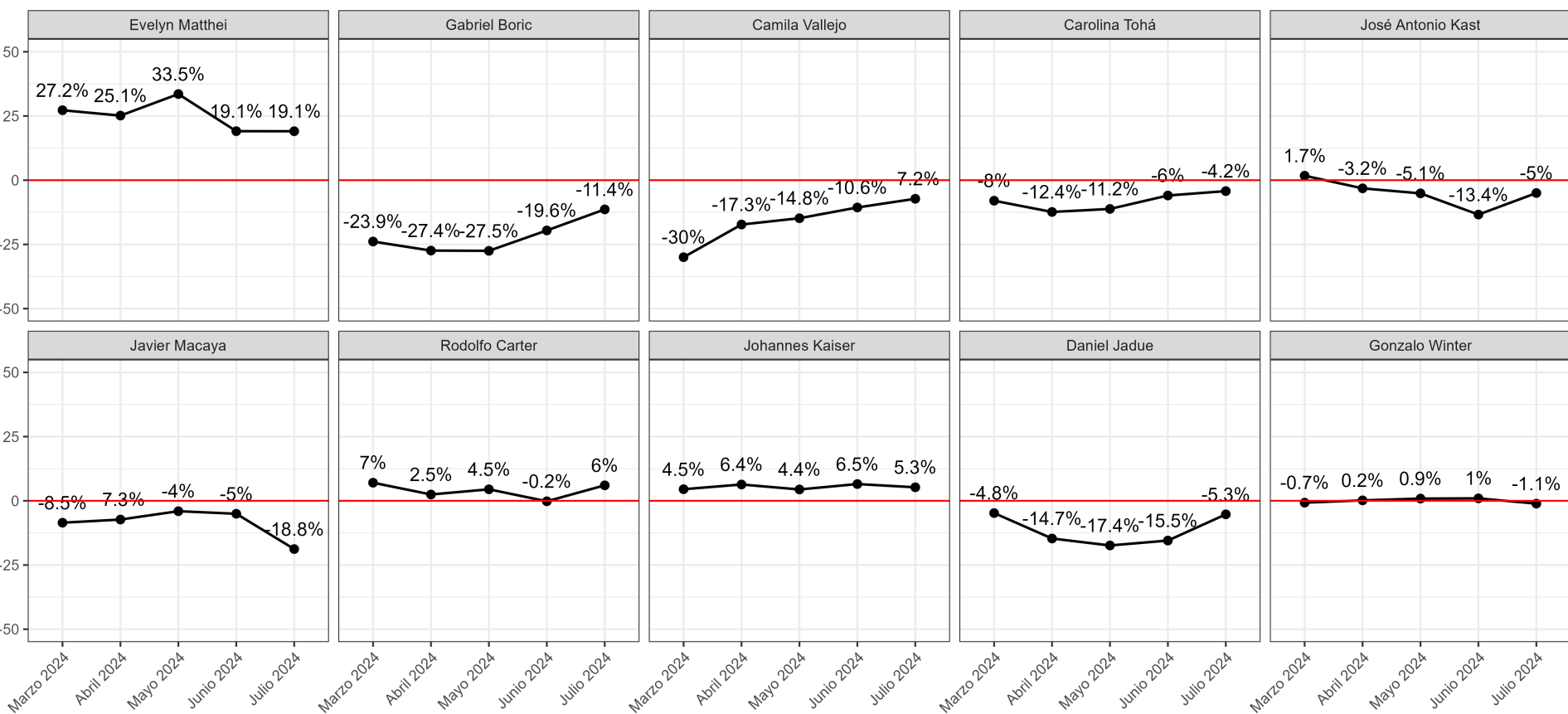
¿Qué personaje público ha **mostrado liderazgo POLÍTICO NEGATIVO**?  
Respuestas espontáneas

	Marzo 2024	Abril 2024	Mayo 2024	Junio 2024	Julio 2024
Gabriel Boric	36,77	34,80	33,15	28,24	22,06
Camila Vallejo	43,77	26,97	21,44	21,72	19,36
Javier Macaya	8,55	7,77	4,12	5,15	19,29
Carolina Tohá	21,79	20,32	20,94	17,10	15,92
José Antonio Kast	12,01	10,73	16,86	22,05	15,69
Evelyn Matthei	5,50	7,01	5,69	7,55	10,53
Daniel Jadue	5,66	15,58	18,51	16,25	5,59
Lautaro Carmona	-	-	-	3,62	4,20
Johannes Kaiser	-	-	4,82	-	3,88
Rodolfo Carter	6,99	4,44	6,08	12,65	3,73

# EVALUACIÓN NETA

## POSITIVO - NEGATIVO

Se presenta la evaluación neta de los 10 liderazgos con la mayor cantidad de menciones.  
La evaluación neta corresponde a la diferencia entre evaluaciones positivas y negativas



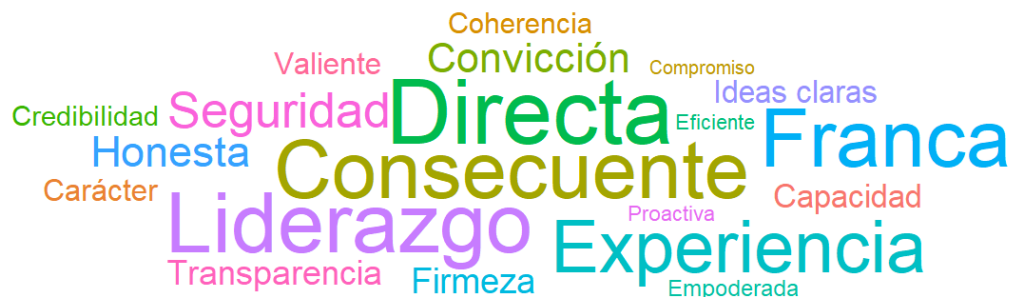
# RAZONES DE MENCIONES

EVELYN MATTHEI



**Top 1**  
**en menciones positivas**

**Positivas: 30%**



**Negativas: 11%**





# RAZONES DE MENCIONES

GABRIEL BORIC



**Top 1**  
**en menciones negativas**

**Positivas: 11%**

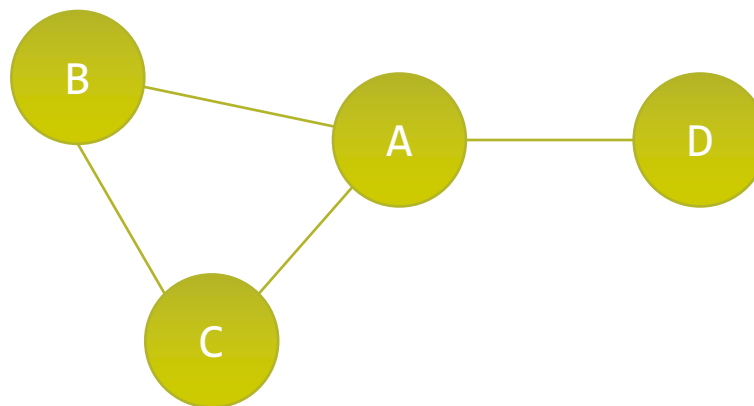


**Negativa: 22%**



# ¿QUIÉN ES MÁS CENTRAL?

Los análisis anteriores se han focalizado en las personas que fueron más mencionadas. Ahora bien, como los encuestados pueden mencionar hasta 3 personas como liderazgos positivos y 3 personas como liderazgos negativos, es posible ir más allá e indagar quiénes aparecen mencionados al mismo tiempo. Por ejemplo, en la figura las personas A, B y C aparecen mencionadas en conjunto, pero además la persona A aparece mencionada con la persona D.

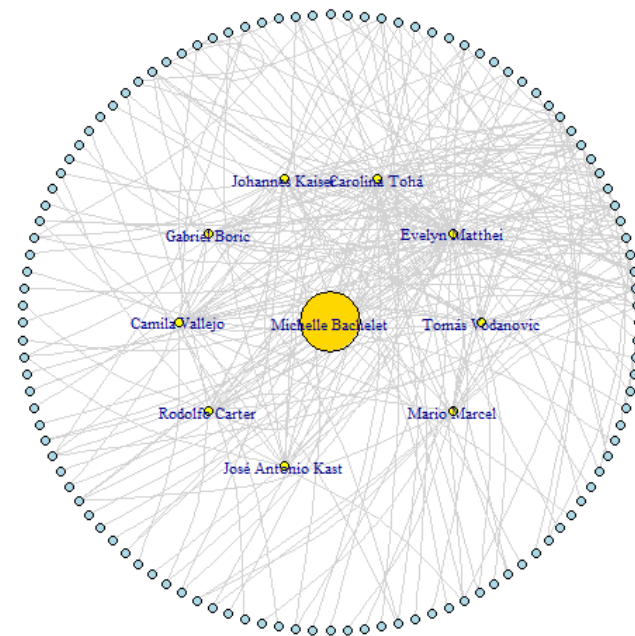


De este modo es posible reproducir la red de menciones de líderes y extraer métricas asociadas a esas relaciones. En las próximas imágenes presentamos algunas de las principales mediciones obtenidas a partir de la red de menciones.

# ¿QUIÉN SE MENCIONA MÁS JUNTO A OTROS/AS?

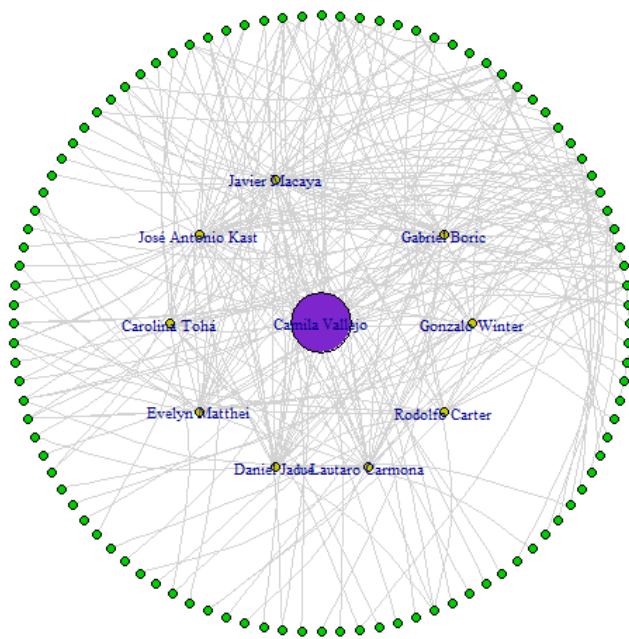
## Red en torno a quien tiene más diversidad de co-mencionados positivos

La imagen muestra la red de menciones **positivas** en quien es más mencionado/a junto a otras personas y se identifica a las 9 personas junto a las cuales es más mencionada



# LA RED DE MENCIONES DEL LÍDER CON MÁS MENCIONES NEGATIVAS

Red en torno a quien tiene más diversidad de co-mencionados negativos



La imagen muestra la red de menciones **negativas** en quien es más mencionado/a junto a otras personas y se identifica a las 9 personas junto a las cuales es más mencionada

# TOP 10 – LAS ESTRELLAS

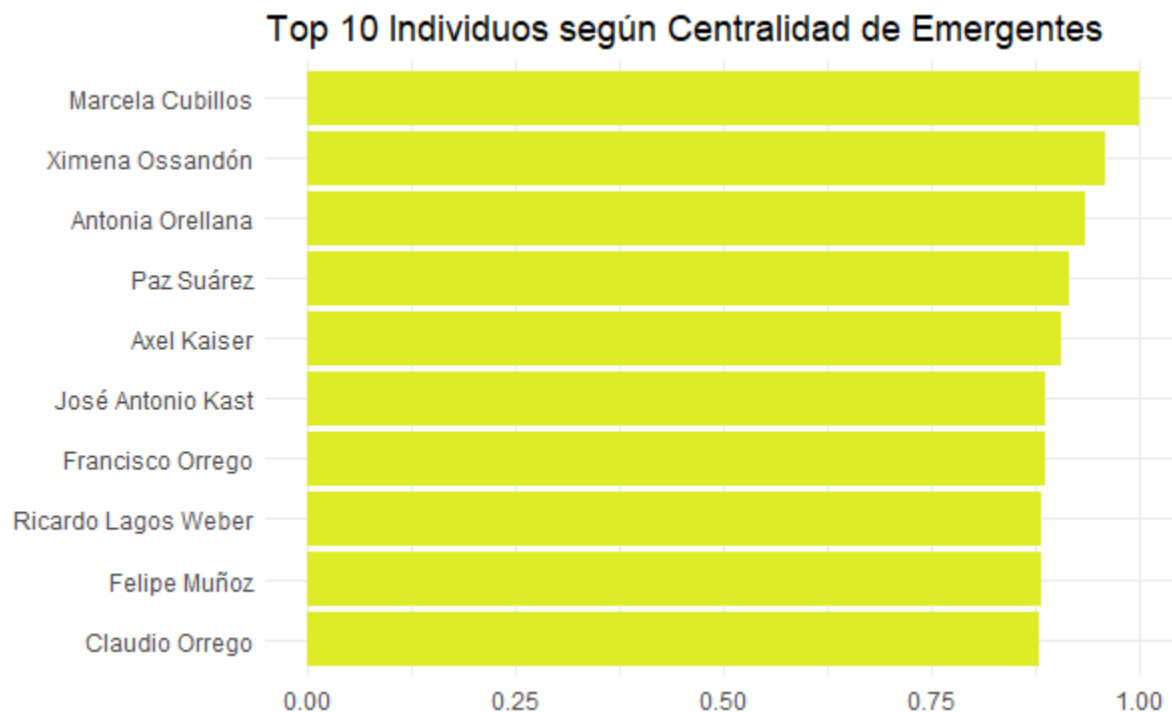
Llamamos estrellas a aquellas personas que cuando son mencionadas junto a otros, esos otros también son muy mencionados. Es decir, son el segmento de los más populares

El ranking de los 10 liderazgos estrellas en esta medición es:



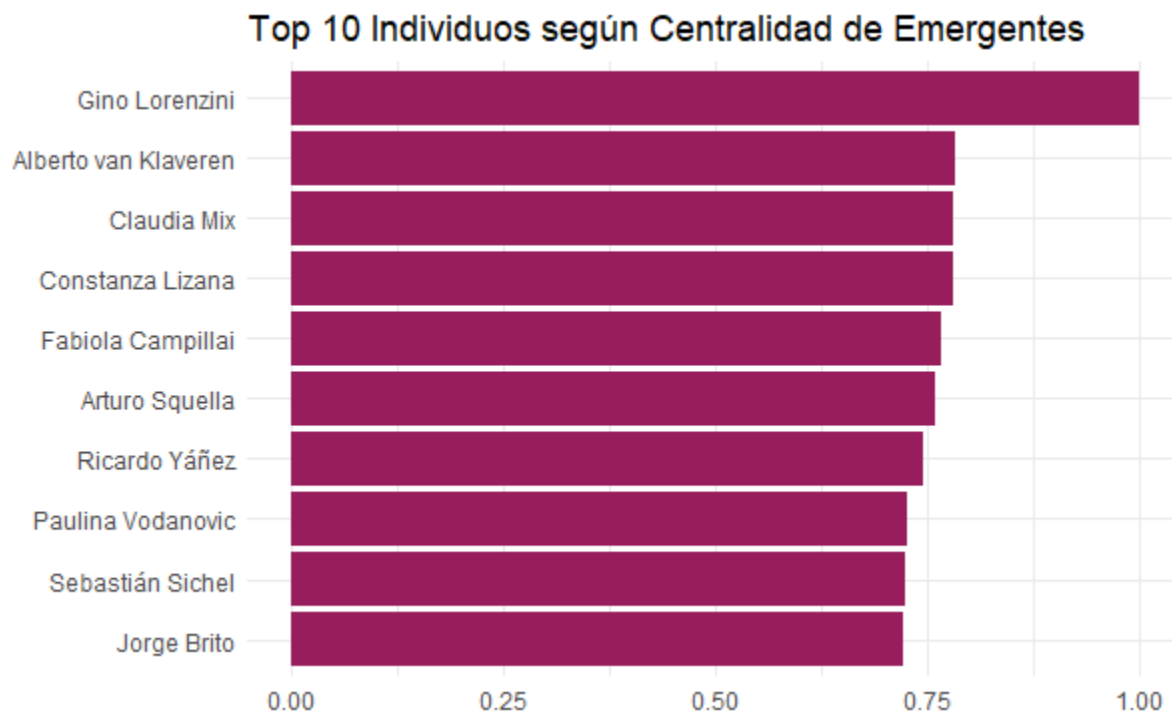
# EMERGENTES CON EVALUACIÓN POSITIVA – TOP 10 POSITIVOS

Este mes los que más destacan por ser mencionados por personas de diferentes círculos como líderes positivos son:



# EMERGENTES CON EVALUACIÓN NEGATIVA – TOP 10 NEGATIVOS

Este mes los que más destacan por ser mencionados por personas de diferentes círculos como líderes negativos son:



# FICHA TÉCNICA

Monitor  
de  
Liderazgos  
Políticos

**·DATAVOZ.**  
DEL GRUPO STATCOM

## Diseño de investigación

Estudio cuantitativo, Encuesta online vía correo electrónico

## Universo

Personas mayores de 18 años usuarios de correo electrónico, que pertenecen al panel GPS CIUDADANO

## Marco muestral

Base de datos de correos electrónicos de personas que habitan en el territorio chileno.

## Muestra

1.031 entrevistas web.

## Ponderación

Ajuste post-encuesta considerando Región, Sexo, Edad y Nivel educacional. Los parámetros poblacionales de Región, Sexo y Edad fueron obtenidos las proyecciones de población para el 2023 realizadas por el Instituto Nacional de Estadísticas (INE). Los parámetros de nivel educacional provienen de la base de datos de encuesta CASEN 2022, utilizando el factor de expansión regional.

## Tasas de contacto

10,7% (corresponde a la proporción de correos abiertos respecto de los enviados)

## Tasa de respuesta

4,1% (corresponde a la proporción de encuestas respondidas sobre el total de correos abiertos)

## Método de muestreo

Muestreo aleatorio simple sobre marco muestral disponible.

## Periodo de terreno

14 al 31 de julio de 2024.



# Monitor de Liderazgos Políticos

**·DATAVOZ.**

DEL GRUPO STATCOM

El Monitor de Liderazgos de Datavoz es un informe mensual, que se realiza desde Mayo de 2023.

Las menciones de líderes varían entre 160 y 200 personajes distintos.

En general, hay estabilidad en el top 10, pero gran variabilidad en las menciones con menor recordación.

Se observan diferencias entre distintos segmentos sociodemográficos.

Este estudio es financiado con recursos propios de Datavoz.

Cada reporte público presenta los resultados de los Top Ten para la última medición y los asociados evolutivos considerando las 4 mediciones precedentes.

Adicionalmente existe un reporte privado con mayor nivel de desagregación y análisis de los restantes líderes mencionados. Para mayor detalle contactar a [monitor@datavoz.cl](mailto:monitor@datavoz.cl)